



PURE-KUSTIK



Présentation

La gamme PURE-KUSTIK se décline en panneaux constitués de fibres en polyester issues de la filière du recyclage. Le PURE-KUSTIK atténue le bruit par absorption des ondes sonores dans les espaces intérieurs.

Principe

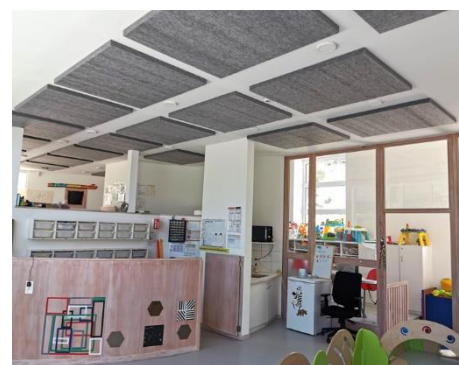
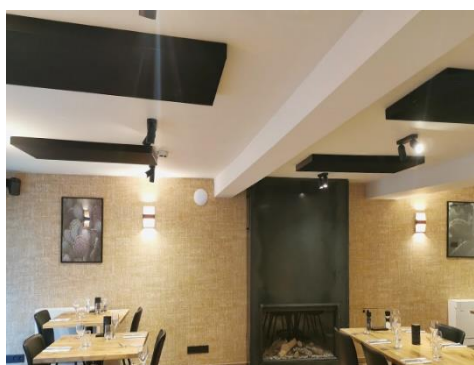
Grâce aux valeurs d'absorption sonore élevées, une meilleure acoustique est créée dans les pièces où la réverbération du bruit est un problème.

Son utilisation a pour effet d'améliorer le confort et l'intelligibilité des échanges verbaux dans un local une fois traité. La taille de la fibre et le procédé de transformation visent une porosité et une tortuosité optimale pour l'absorption de l'énergie acoustique.

La laine de polyester ne contient aucune substance toxique. Le matériau ne forme pas de poussière et ne contient pas de liants chimiques. Le matériau présente une excellente stabilité dimensionnelle après découpe.

Applications

- Plafonds métalliques perforés
- Plafonds suspendus
- Ilots & baffles
- Cloisons légères
- Capotage de machines et d'équipements
- Industrie du mobilier de bureau



Caractéristiques techniques

Caractéristiques	Unités	Valeurs
Epaisseur nominale	mm	40±3
Masse volumique	kg/m ³	50

Classement feu

Caractéristiques	Norme	Valeur
Classement feu	ISO 13501-1	B-s1,d0

Formes, apparence et couleurs

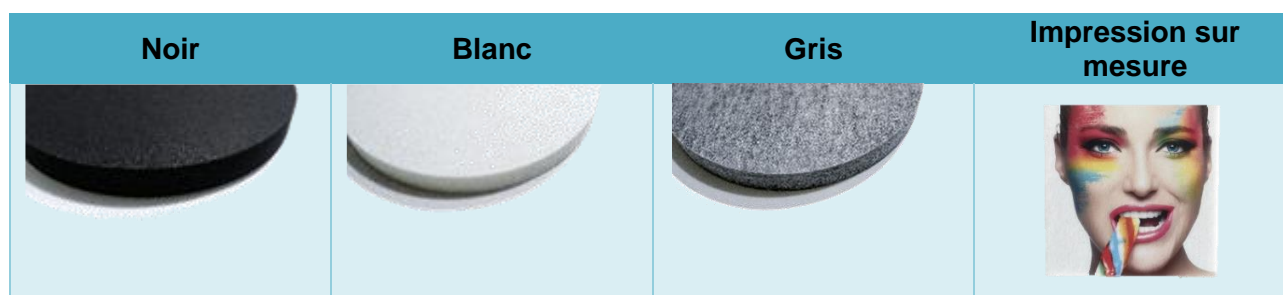
Rectangle (mm x mm)		Carré (mm x mm)	Cercle (mm)
300 x 600	600 x 1000	400 x 400	Ø 300
300 x 1000	600 x 1200	600 x 600	Ø 400
300 x 1200	800 x 300	800 x 800	Ø 600
400 x 600	800 x 400	1000 x 1000	Ø 800
400 x 1000	800 x 600	1200 x 1200	Ø 1000
400 x 1200	800 x 1000		Ø 1200

Autres formats et dimensions sur demande

Tolérances de coupe : +/- 10 mm pour dimensions ≤ 600 mm

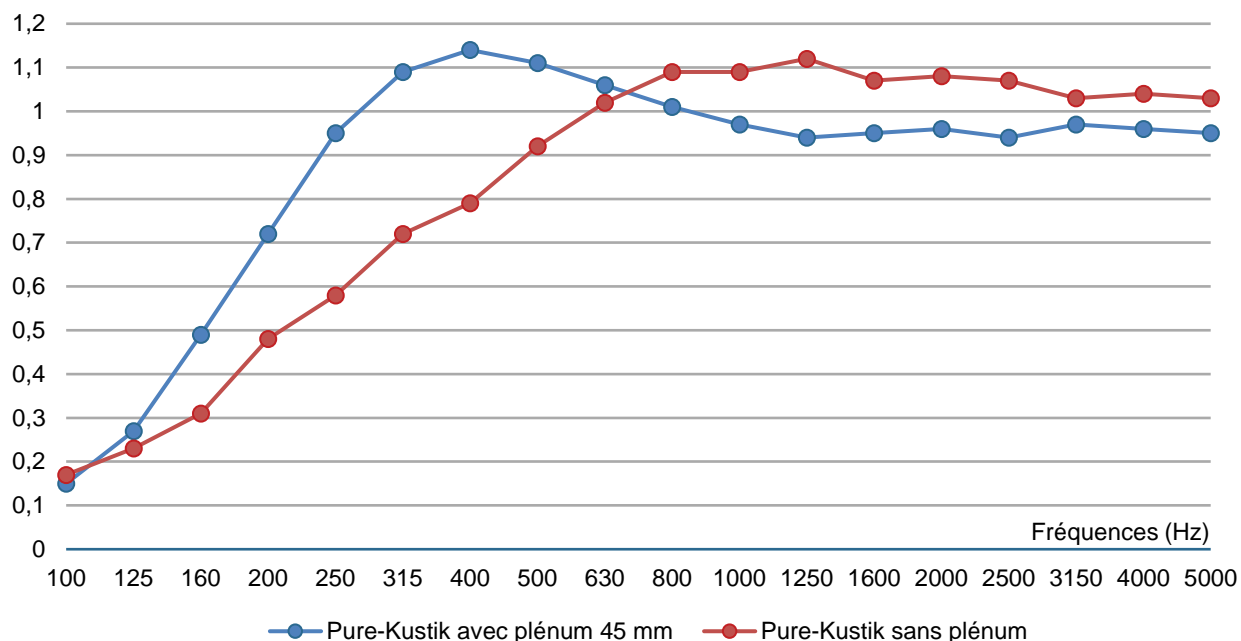
Tolérances de coupe : +/- 20 mm pour dimensions > 600 mm

Produit élastique, indéformable à bords droits. Présente une excellente tenue à l'humidité.



Performances acoustiques

Indices d'absorption acoustique suivant ISO 354



Hz	PURE-KUSTIK Sans plénum		PURE-KUSTIK Avec plénum 45 mm	
	Tiers d'octave	Octave	Tiers d'octave	Octave
100	0,17	0,25	0,15	0,30
125	0,23		0,27	
160	0,31	0,60	0,49	0,90
200	0,48		0,72	
250	0,58		0,95	
315	0,72	0,90	1,09	1,10
400	0,79		1,14	
500	0,92	1,00	1,11	0,95
630	1,02		1,06	
800	1,09	1,00	1,01	0,95
1000	1,09		0,97	
1250	1,12		0,94	
1600	1,07	1,00	0,95	0,95
2000	1,08		0,96	
2500	1,07	1,00	0,94	0,95
3150	1,03		0,97	
4000	1,04		0,96	
5000	1,03	0,95		
αw	0,90		1,00	
Classe d'absorption	A		A	

Sources : Essai acoustique BEB2.M.6077 et simulation acoustique

Aire d'absorption équivalente suivant ISO 11654

PURE-KUSTIK	
Hz	A _T (m ²)
100	3,7
125	3,3
160	3,9
200	3,5
250	4,2
315	5,1
400	5,7
500	6,2
630	7,3
800	7,4
1000	7,5
1250	7,9
1600	7,8
2000	8,0
2500	7,9
3150	7,7
4000	7,4
5000	7,9

Source : Essai acoustique BEB2.M.6077

Mise en œuvre : baffle ou îlot

Les panneaux peuvent être fixés mécaniquement ou collés. La surface recevant le panneau doit être propre, libre d'huile, de poussière et de graisse. Toujours effectuer un test avec la colle pour s'assurer de la bonne compatibilité et de l'adhérence tout en suivant scrupuleusement les instructions de collage fournies par le fabricant.



Les panneaux peuvent être posés à l'aide des kits de suspension TECSOUND (nous consulter). Pour une correction acoustique optimale, veuillez laisser un espacement entre les bords des panneaux de 5 cm.

Le matériau résiste à des températures inférieures à 120°C

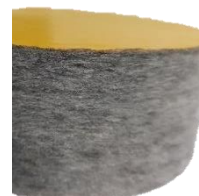
La laine de polyester peut être coupée avec un couteau en céramique tranchant, des ciseaux, un filament, une scie à ruban ou une scie à mousse.

Entretien : La surface peut être facilement nettoyée avec un aspirateur et une brosse douce.

Mise en œuvre : modules adhésivés

La gamme PURE-KUSTIK peut également avoir une surface équipée d'un adhésif. Protégé par un protecteur pelable jaune, il est ainsi possible de faire adhérer le panneau directement sur son support.

Les panneaux doivent être collés sur des supports propres, secs, dépourvus de traces d'huiles, de graisses, de poussières ou de solvant. Il convient après avoir retiré le film protecteur de l'adhésif, d'exercer une pression uniforme pour une adhésion sur toute la surface et pour éviter la formation de bulles d'air. Veuillez noter qu'un fois l'adhésif appliqué, le panneau n'est pas plus repositionnable



Caractéristiques environnementales



La gamme PURE-KUSTIK est fabriquée sans émission de COV, ni de formaldéhyde : produit classé A+ (ISO 16000).



Produit issu du recyclage de fibres synthétiques, jusqu'à 60 bouteilles plastiques recyclées au m².

Possibilité en option

- Ajout d'un film noir en surface, pour une protection hydrofuge et oléofuge
- Ajout d'aluminium en surface pour une fonction d'écran thermique (réflexion de la chaleur)
- Disponible avec une face auto-adhésive
- Autres options (impression numérique, formes et tailles) sur demande avec commande minimale

Mode d'application et conditions de stockage

Les produits doivent être stockés dans des lieux clos et secs, ne subissant pas de fortes variations d'hygrométrie.

Conditions de stockage et de transport :

- Les panneaux PURE-KUSTIK doivent être entreposés à l'intérieur, à l'abri des intempéries.
- Aucun autre produit ou objet ne doit être entreposé par-dessus, les cartons sont gerbables entre eux.

Indications particulières

Les indications portées sur cette fiche résultent de notre expérience et ne sauraient en aucun cas engager notre responsabilité, vu la diversité des matériaux rencontrés sur le marché et les divers procédés d'application ne dépendant nullement de notre domaine d'influence. Nous vous conseillons vivement de déterminer par des essais préalables sur vos matériaux et selon votre application spécifique, si le produit répond aux exigences que vous êtes en droit de demander.

Le matériau répond d'une manière générale aux exigences relatives à l'hygiène, la santé et l'environnement. Pour toutes informations complémentaires, se référer à la Fiche de Données de Sécurité.

TECSOUND se réserve, en fonction de l'évolution des connaissances et des techniques, de modifier sans préavis la composition et les conditions d'utilisation de ses matériaux donc subséquemment leur prix. En conséquence toute commande ne sera acceptée qu'aux conditions et aux spécifications techniques en vigueur au jour de la réception de celle-ci.